

PIEDINO LIVING - Basso spessore

LIVING FOOT - Low thickness



Piedino a basso spessore in acciaio per mobili living.
Questa particolarità dà alla composizione un'estetica quasi a terra, tenendo il piedino ben nascosto.

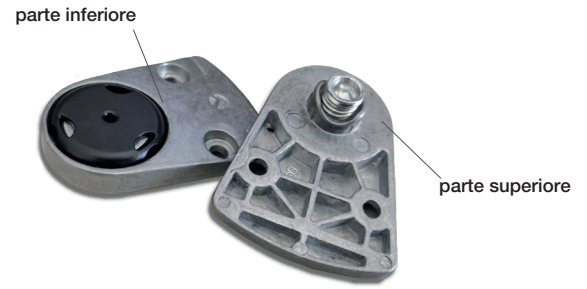
È costituito da una piastra in metallo ed una vite di fissaggio con base d'appoggio.

Il piedino è regolabile in altezza da 7 a 10 mm.

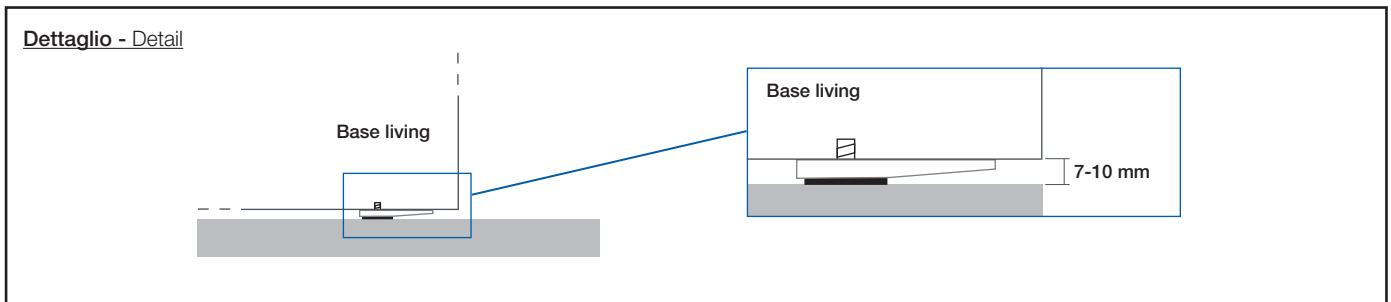
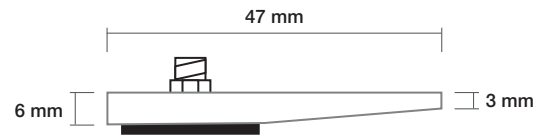
Shallow stainless steel foot for living furniture.

This feature gives the composition an almost grounded look, keeping the foot well hidden.

Consists of a metal plate and a fixing screw with support base.
The foot is adjustable in height from 7 to 10 mm.



cod. 5580229



PIEDINO LIVING H 2,5 cm

LIVING FOOT H 2,5 cm

GRUPPO LUBE

Piedino quadrato in plastica per mobili living.
Dimensioni 10x10 ed un'altezza di 2,5 cm con finitura Nero opaco, che da alla composizione un'estetica elegante e moderna. Fisaggio e regolazione tramite le apposite viti.

Square plastic foot for living room furniture.
Dimensions 10x10 and height 2.5 cm with a Matt black finish, giving the composition an elegant and modern look. Fixed and adjusted using the screws provided.



cod. 5580226

